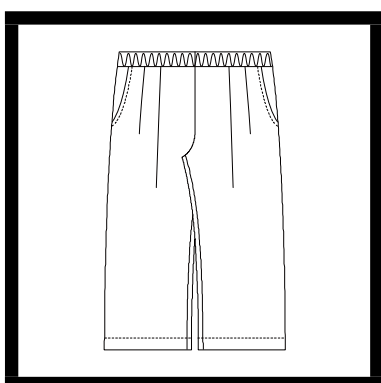




SHOP



INSTAGRAM



PALLET

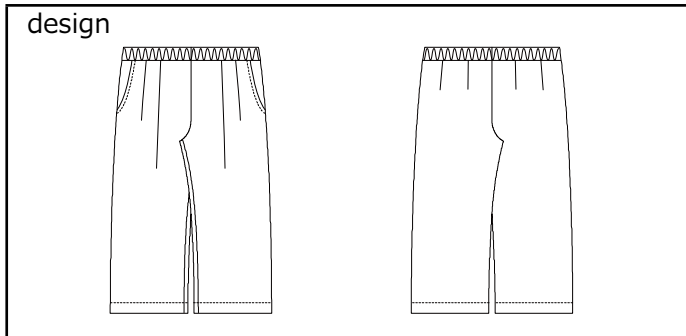
ORIGINAL DESIGN PATTERN

No.FR2300-GW



FR2300-GW ワイドナパンツ (100-140,150-165) 型紙

布帛素材専用型紙



推奨素材

表地[身頃]: リネンなど 薄地~中厚布帛素材(150cm幅) | ゴム[ウエスト]: 平ゴム(3.5cm幅)

必要数	100	110	120	130	140	150	155	160	165
表地 / m	1.0	1.3	1.5	1.75	2.0	2.1	2.15	2.2	2.25
ゴム / m	0.42	0.46	0.5	0.54	0.58	0.62	0.64	0.66	0.69

Size Spec	100	110	120	130	140	150	155	160	165
ウエストゴ	39.5	43.5	47.5	51.5	55.5	59.0	110.0	64.0	66.5
ヒップ	88.5	94.0	99.5	105.0	110.5	116.0		125.0	129.5
わたり	28.5	30.3	32.0	33.8	35.5	37.5		40.5	42.0
股下	38.0	42.5	47.0	51.5	56.0	61.0		65.0	67.0
裾幅(身)	21.5	22.8	24.0	25.3	26.5	28.0		30.5	31.8

・素材の厚み、伸縮率などで多少仕上がり寸法が異なります。

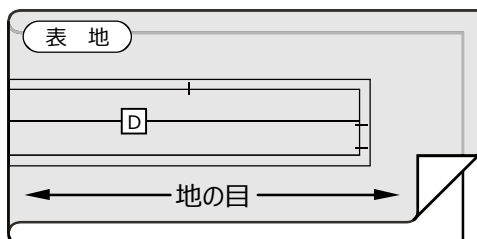
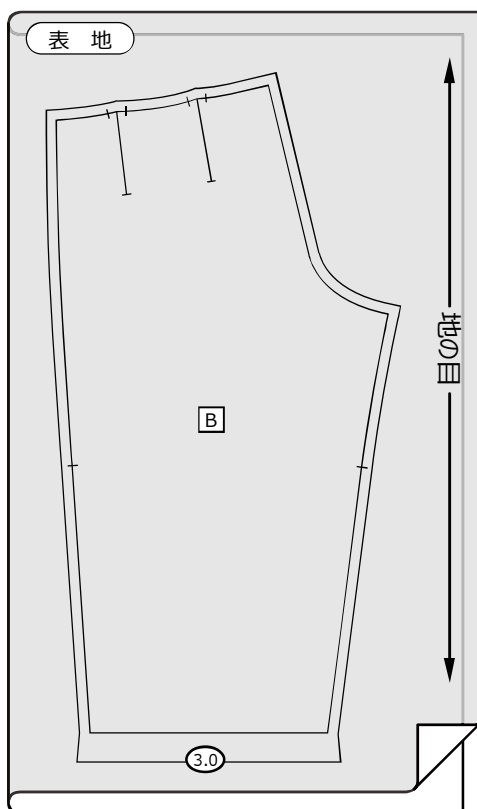
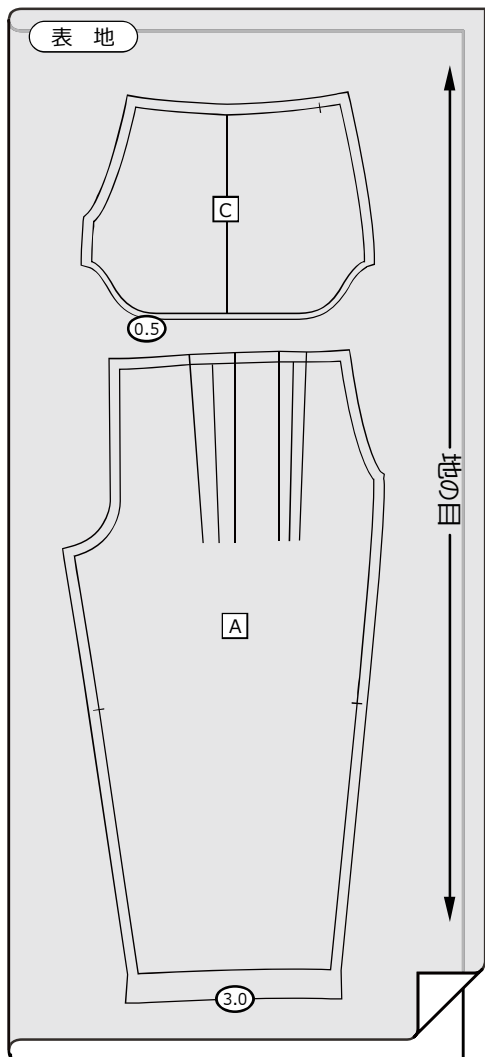
・子供用は事故防止のため裾にコールゴムなど入れて絞るようにおすすめします。

縫代と裁断

縫代は下記をご参考下さい。※生地幅は仮定ですので、お使いになる生地幅に入るよう型紙をセットして下さい。

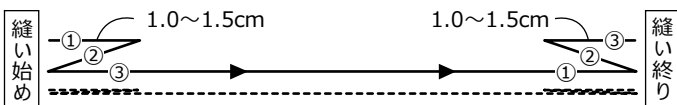
資料の表裏: 表 裏

縫代寸法が記入されていない箇所は【1.0】の縫代を付けて下さい。



はじめに.

返し縫いについて：特に注記が無い場合は、地縫い、ステッチの縫い始めと縫い終わりを返し縫いをして下さい。基本は①進んで②戻って③進みます。ただし糸番手や箇所によっては①を減らすなど、綺麗に仕上がるようにします。

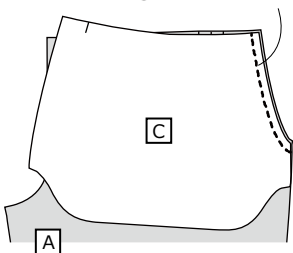


袖口やパンツの裾など1周ぐるりを縫う場合、縫い始め箇所に縫い終わりを重ねるので返し縫いは特に必要ありません（ジグザグやロックも同様です）。

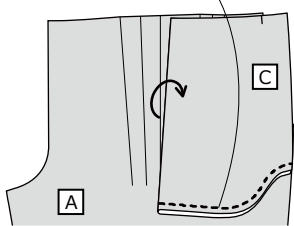
※ただし、テロン糸や細番手の糸はほどけやすいので返し縫いが必要です。

1. ポケットを作ります

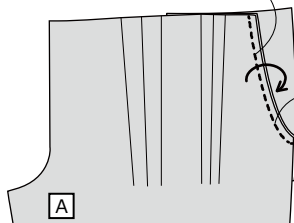
①身頃ポケット口に袋布を地縫いします。



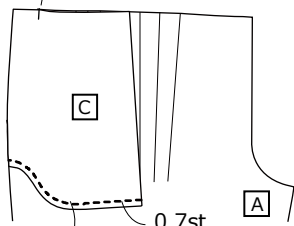
②袋布が表合わせになるように折って底を地縫いします。



③袋布をひっくり返してポケットをステッチします。



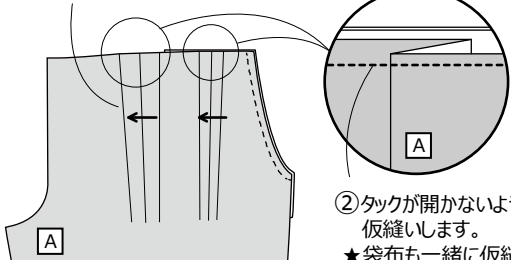
★合印とポケット口上端を合わせて下さい。



④袋布をステッチします。

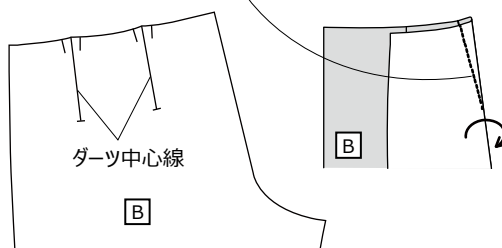
2. タックとダーツを閉じます

①矢印の方向に2本のタックを閉じます。



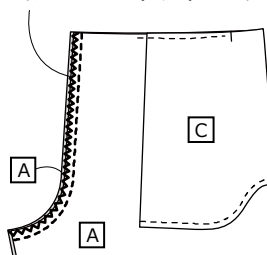
②タックが開かないよう仮縫いします。
★袋布も一緒に仮縫いします。

③ダーツの中心線を軸に二つ折りにして2本のダーツを閉じます。

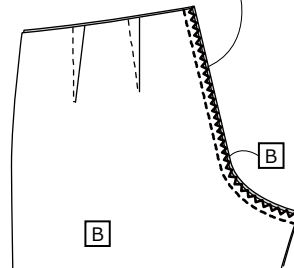


3. 身頃を組み立てていきます

①前身頃を表合わせにして端をジグザグ（ロック）と地縫いします。

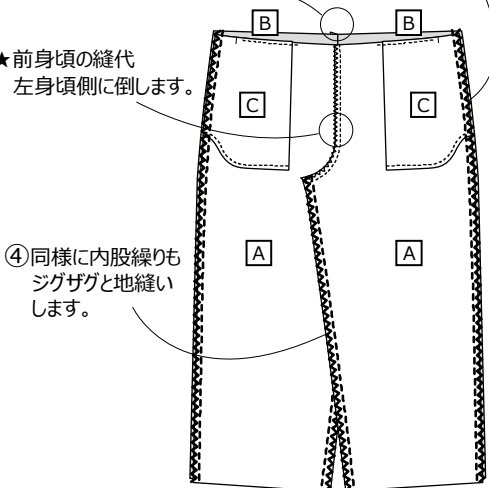


②同様に後身頃を表合わせにして後股線りをジグザグと地縫いします。



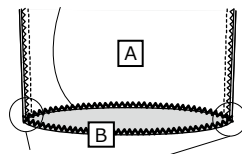
★後身頃の縫代左身頃側に倒します。
③前身頃と後身頃を表合わせにして脇をジグザグと地縫いします。

★前身頃の縫代左身頃側に倒します。



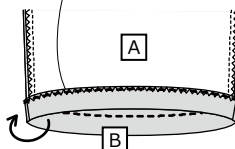
④同様に内股線りもジグザグと地縫いします。

⑤裾をジグザグします。



★脇の縫代後身頃側に倒します。

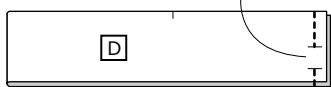
⑥裾を二つ折りしてステッチします。



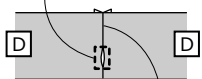
★裾にゴムを入れる場合はこの工程の時にに入れて下さい。

4. ベルトを作ります

①ベルト前にゴム通しを作ります。

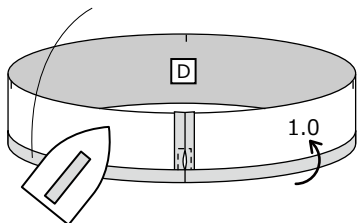


②ゴム通し穴周りをステッチします。



③ベルトの縫代をアイロンで折ります。

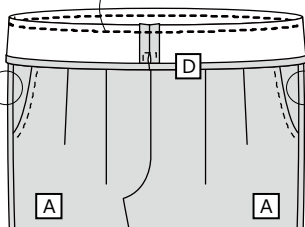
★縫代を割ります。



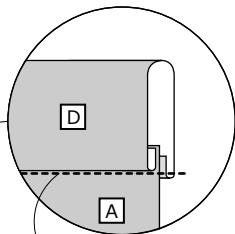
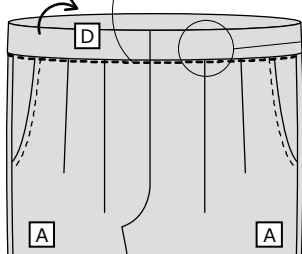
④ベルトを地縫いします。

★脇の縫い代 後身頃側に倒します。

★脇の縫い代 後身頃側に倒します。

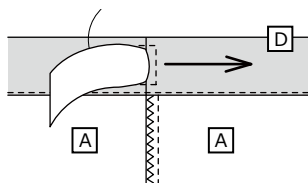


⑤ベルトを折り返して 落とし縫いステッチで閉じます。

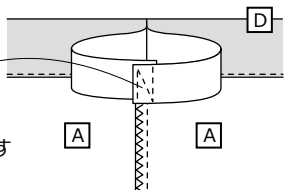


★落とし縫い
ベルトの表側にステッチが 掛からないように縫います。

⑥ゴムを通します



⑦ゴムを一周して 重ねて縫い止めます



5. 全体的にアイロンをかけて完成です